

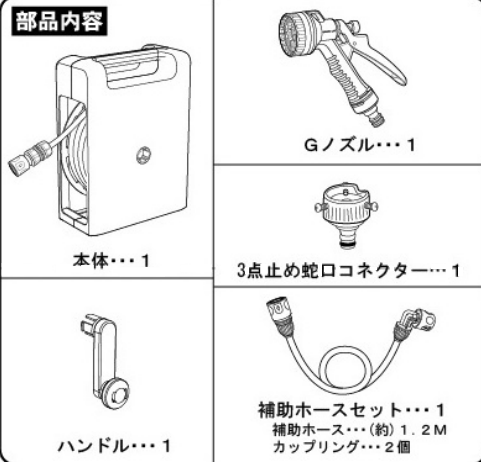
このたびは、当社製品をお買い上げいただき、誠にありがとうございました。正しくお使いいただくためにこの組立説明書をよくお読みになり内容を理解されたいうえでご利用くださいますようお願いいたします。

**使用上の注意事項 安全のために必ずお守りください。**

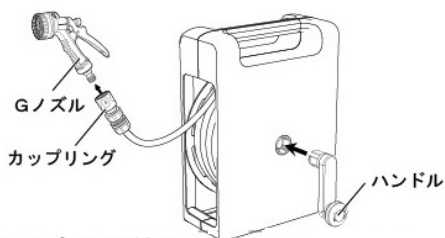
**△ 注意** この表示を無視して誤った取扱いをした場合、使用者が傷害を負う危険が想定される、又は物的損害のみの発生が想定される内容を示しています。

- △室内での使用、飲料用や業務用としての使用はおやめください。
- △水道水以外での使用はおやめください。
- △本体の上にながったり、物を載せたりしないでください。
- △ホースの引出しは、ゆっくと衝撃を与えないように行ってください。
- △油類、揮発物、薬品等がかからないようにしてください。
- △ホースと蛇口、又は、ノズルを脱着する際に、小石等の異物が混入しないようにしてください。
- △ホースは尖ったもので刺したり、引っ掛けたりしないでください。また、車のタイヤ等で踏まないでください。
- △ノズルでの止水は一時的な止水のみとしてください。
- △ノズルに衝撃を与えないでください。(使用時の落下、ホースを巻き取る時等)
- △使用後は必ず蛇口を閉めて止水を確認してください。その後、一度ノズルのレバーを強く握ってホースおよびノズル内の水を抜いてください。水を抜かない状態ですと、ホース・ノズルの内部水圧が高い状態が続き、水漏れの原因になります。また、凍結破損防止のため、ホース・ノズル内の水を抜いてください。
- △水の出が悪い時は一旦ホースを全て引き出して、ねじれや折れのない事を確認し、ホースに通水したうえで、再度巻き取りを行ってください。

■製品仕様 ■ 製品寸法:(約)幅25×奥行き19.8×高さ33.4cm(ハンドル、補助ホース取付け部含む)  
 材質:本体……ポリプロピレン ホース……軟質塩ビ Gノズル……ABS樹脂  
 適用蛇口:丸型蛇口外形16mm  
 耐水圧:0.69MPa(7kgf/cm<sup>2</sup>)未満



**1 Gノズル・ハンドルの取付け**



- Gノズルの取付け  
 Gノズルをカップリングに「カチッ」と音がするまで差し込んでください。
  - ハンドルの取付け  
 ハンドルのミゾを合わせ強く押し込んでください。
- △確実に押し込まないとハンドルが抜けてけがをすおそれがあります。

**2 蛇口との接続**

- 1 (1)蛇口コネクターについているカップリングを①の方向に下げて部品を2つに分けてください。(蛇口コネクター、カップリング)  
 (2)蛇口コネクターの凹部分が蛇口に合うようにし蛇口をゴムパッキンの穴に奥まで押し込んでください。  
**水をつけ回しながらねじ込みと入りやすくなります。**  
ゴムパッキンの穴は小さめになっていますが蛇口の先端を奥まで差し込むことで広がります  
  
 (3)3本のねじを均等に締めてください。
- 4 ①で取り外したカップリングを蛇口コネクターに「カチッ」と音がするまで②↑の方向に差し込んでください。

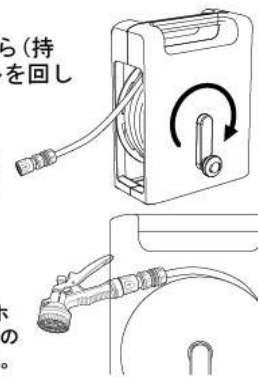
※表面の適用蛇口をよくお確かめのうえ、取り付けてください。



ゴムパッキンとねじで水漏れ・脱落を防ぎます

**3 ホースの巻取り方法**

■巻取り方法  
 本体を押しさえながら(持ちながら)ハンドルを回してください。

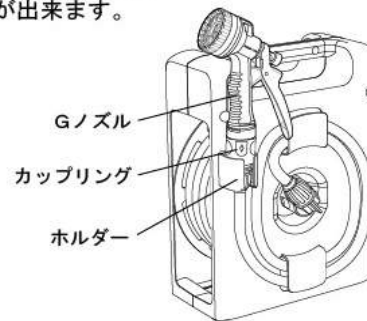


■うまく巻けない時  
 ホースがある方向に本体の正面を向けてください。

△巻きすぎに注意  
 ノズルが引っ掛かり、ホースのはずれやノズルの破損の原因となります。

**4 収納方法**

図のようにして収納することが出来ます。



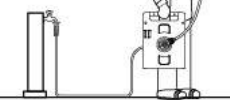
**こんな使い方もできます。**

**5 手持ち・すえ置きを切り替える**

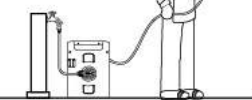
蛇口側のカップリングとノズル側のカップリングを付け替えてください。



手持ちで使う場合

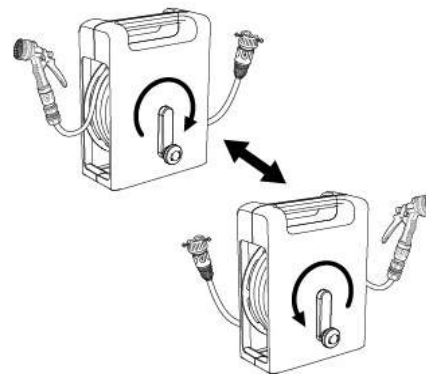


すえ置きで使う場合



**6 ホースの向きを変える**

一旦ホースを全て引き出し、巻取り方向を変え巻き直してください。



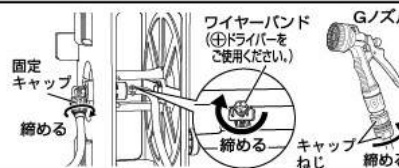
△冬期は凍結による破損防止のため、使用後はホース及びノズル内の水を抜いてください。

**【ホース内の水の抜き方】**

- ホースを出るだけ重ならないように全て引出します。
  - 補助ホース、ノズルをはずしてください。
  - ホースをゆっくり巻き取ると水が流れ出ます。
- ※この時本体を少し高い位置に置くこと効果的です。  
 ●ノズルを接続してください。

**【水漏れ時の処置】**

ご使用中、ホース取付部より水漏れが発生した場合は蛇口を閉めてから図のように、固定キャップやワイヤーバンド、キャップねじを締め直してください。



製品改良のため、仕様・外観は予告なしに変更することがありますので、ご了承ください。

**お願い**

製品に不都合な点がありましたら、お手数でも弊社フリーダイヤルまでご連絡ください。早速お取り替え等の対応をさせていただきます。

●ご不明な点がございましたら下記フリーダイヤル、グリーンライフ「お客様サービス係」までお問い合わせください。

フリーダイヤル 受付窓口 **0120-717152**

受付時間▶9:00~17:00(土・日・祝日・夜間は留守電話になります。)

**株式会社 グリーンライフ**

本社 新潟県三条市南四日町3-7-58  
 〒955-0852 TEL(0256)36-4001(代)  
 FAX(0256)36-4050

E-mail: niigata@greenlife-web.co.jp  
 URL: http://www.greenlife-web.co.jp